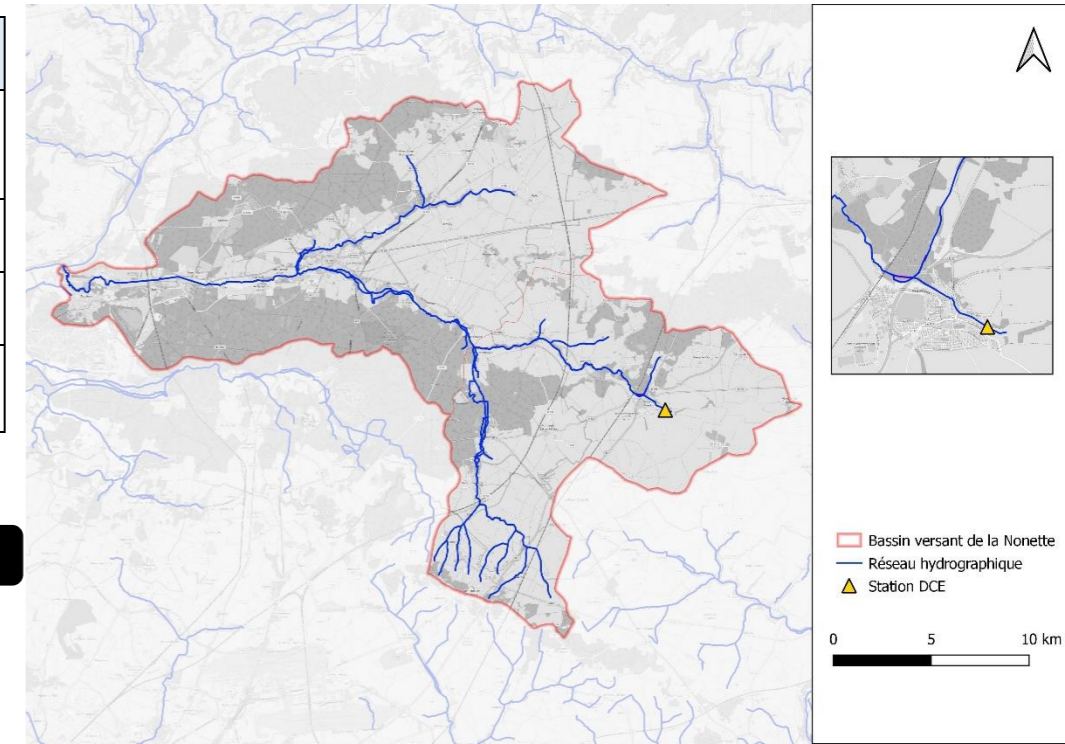


<b>Commune</b>	Nanteuil-le-Haudouin		Description	Zones de protection, d'inventaires, labels et convention pour le patrimoine naturel			
<b>Masse d'eau</b>	La Nonette de sa source au confluent de l'Oise exclu.	FRHR226	La Nonette est une rivière de 40 km située dans le département de l'Oise dans la région Hauts-de-France. Elle draine un bassin versant de 410 km <sup>2</sup> . Ce cours d'eau a subi de nombreuses pressions anthropiques qui ont considérablement impacté l'hydromorphologie du secteur et ont conduit à déconnecter la Nonette de son lit majeur (rectifications, etc.).	Parc Naturel Régional		ZNIEFF	X
<b>Station de suivi DCE</b>	La Nonette à Nanteuil-le-Haudouin Code : 03167160			Réserves biologiques		APB	
				Réserves naturelles		Site(s) inscrit(s) / classé(s)	
				Zones humides		ENS	



Objectifs de bon état et analyse du Risque de Non Atteinte des Objectifs d'Etat

	Etat en 2015	Paramètres déclassant	Objectifs d'état du SDAGE 2016-2022	Objectifs d'état du SDAGE 2022-2027	RNOAE en 2027	Pression / substances à l'origine du RNOAE
Etat chimique	Moyen		2027	2027	Risque	Benzo(a)py / Fluoranth
Etat écologique	Moyen		2027	2033	Risque	Diflufenicanil

Analyse sur le secteur d'étude

Paramètres physico-chimiques	Etat	Température	PH	Conductivité	O <sup>2</sup>	Taux de saturation en oxygène dissous
			Très bon	Très bon	Bon	
Etat biologique	Indices		IPR	IBD	I2M2	
	Etat		Mauvais	Bon	Mauvais	
	Score / classe de qualité		4	15/20	0.047	
	Paramètre déclassant/ pressions		- Nombre d'espèces rhéophiles - Nombre d'espèces lithophiles - Densité d'individus intervivores		Pressions impactants la macrofaune : - Pesticides ; HAP ; Nitrates ; Anthropisation des bassins	
Commentaires		- Richesse spécifique faible - Abondance plutôt réduite	Espèces plutôt sensibles à la matière organique et à l'oxygène.	La macrofaune apparaît peu diversifiée et constituée de taxons polluo-résistants.		

Hydromorphologie

Écoulement	Transport sédimentaire	Style fluvial	Faciès	Granulométrie	Berges	Colmatage	Puissance spécifique
<ul style="list-style-type: none"> <li>Uniforme</li> <li>Présence de noues</li> <li>Chenal inactif</li> </ul>	Faible mobilité sédimentaire	Plat lentique (v<25 cm/m)	<ul style="list-style-type: none"> <li>Rectiligne</li> <li>Indice de sinuosité faible</li> </ul>	Limons / cailloux fins	Berges verticales de plus de 2 m de haut	Important	Faible capacité d'auto-ajustement